

ARAID EYE PLUS

ARAID 全方位監控軟體



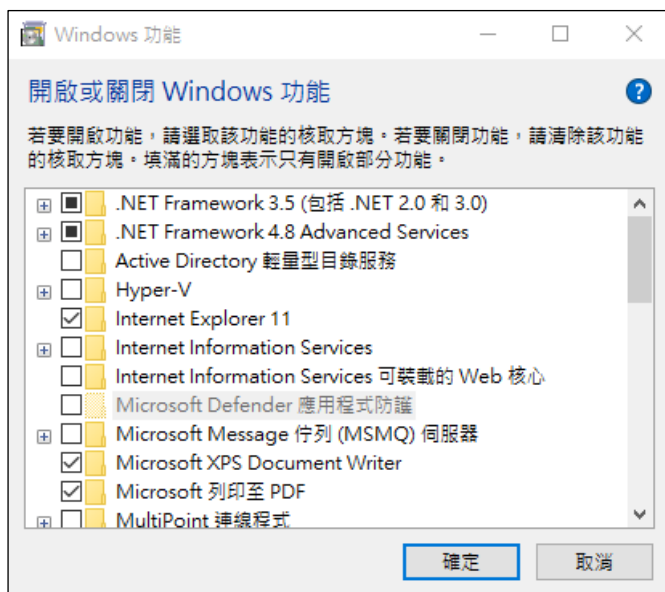
使用者手冊

目錄

1.	軟體安裝.....	2
2.	軟體介面.....	5
3.	選單頁面介紹.....	7
	FUNCTION	7
	OPTION.....	7
	DISK	9
	TOOL.....	9
	HELP	10
4.	ARAID LOG.....	11
5.	注意事項.....	11
6.	技術支援.....	12

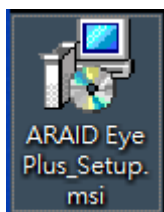
1. 軟體安裝

- (1) 安裝 ARAID Eye Plus 之前需先安裝 Net 3.5 framework。
(WINDOWS 可於控制台內的**開啟或關閉 WINDOWS 功能**安裝。)
※ **WINDOW 10 必須連接上網際網路才可以成功安裝。**

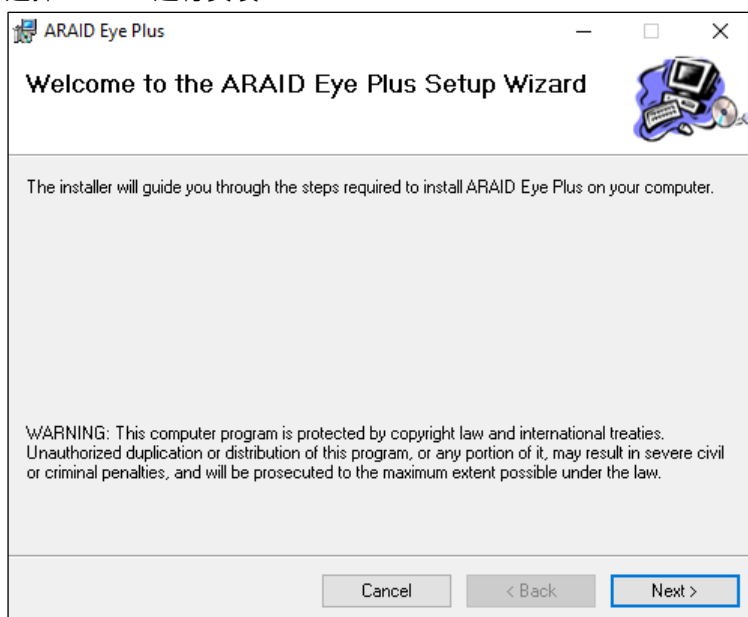


勾選完畢後按下確認即開始安裝。

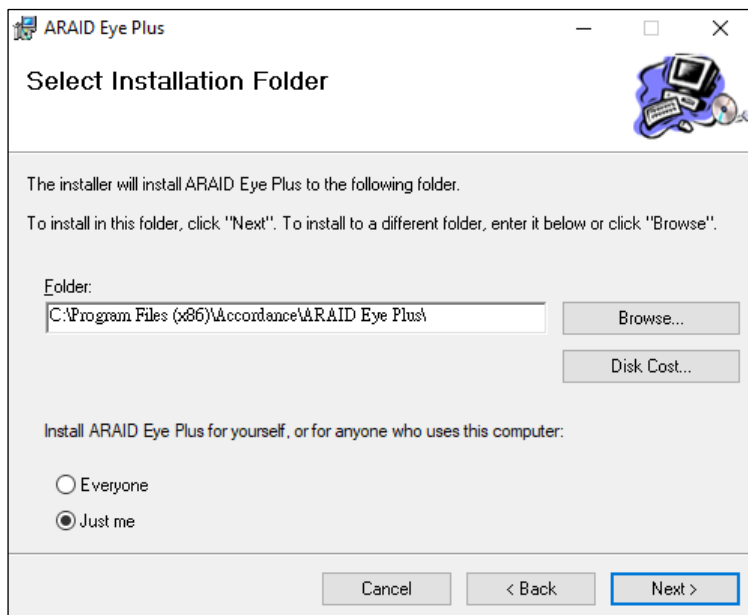
- (2) 選擇 ARAID Eye Plus_Setup 並開始安裝。



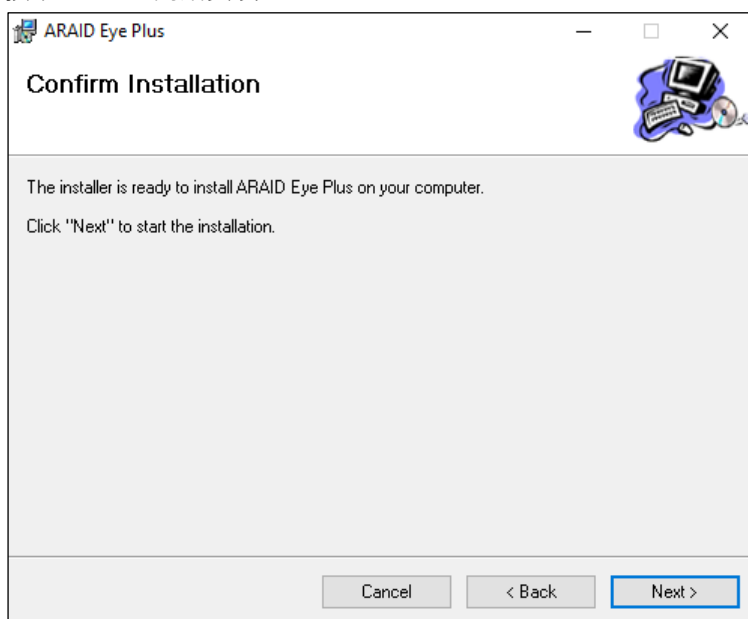
- (3) 選擇 NEXT 進行安裝。



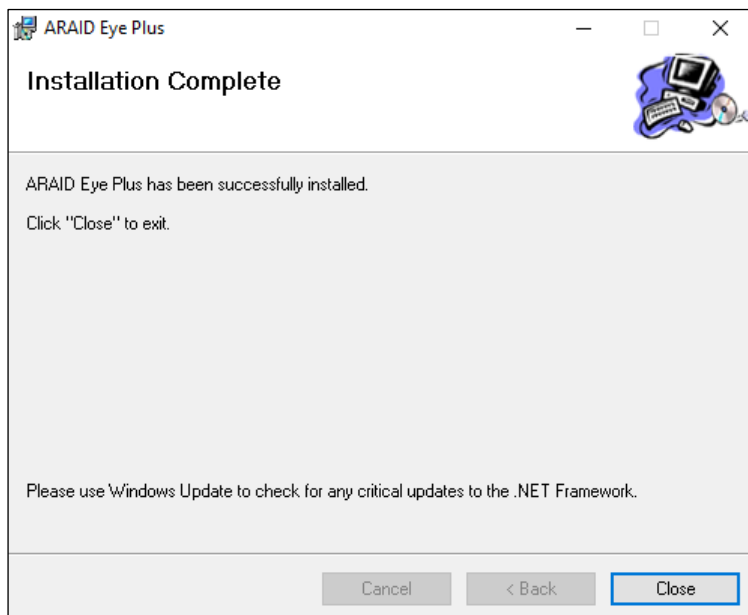
- (4) 選擇安裝路徑與安裝的使用者。



- (5) 按下 NEXT 開始安裝。



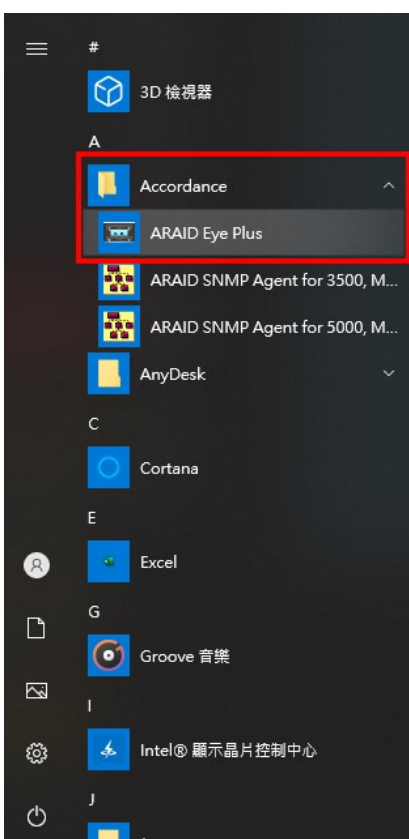
- (6) 選擇 CLOSE 關閉安裝程式。



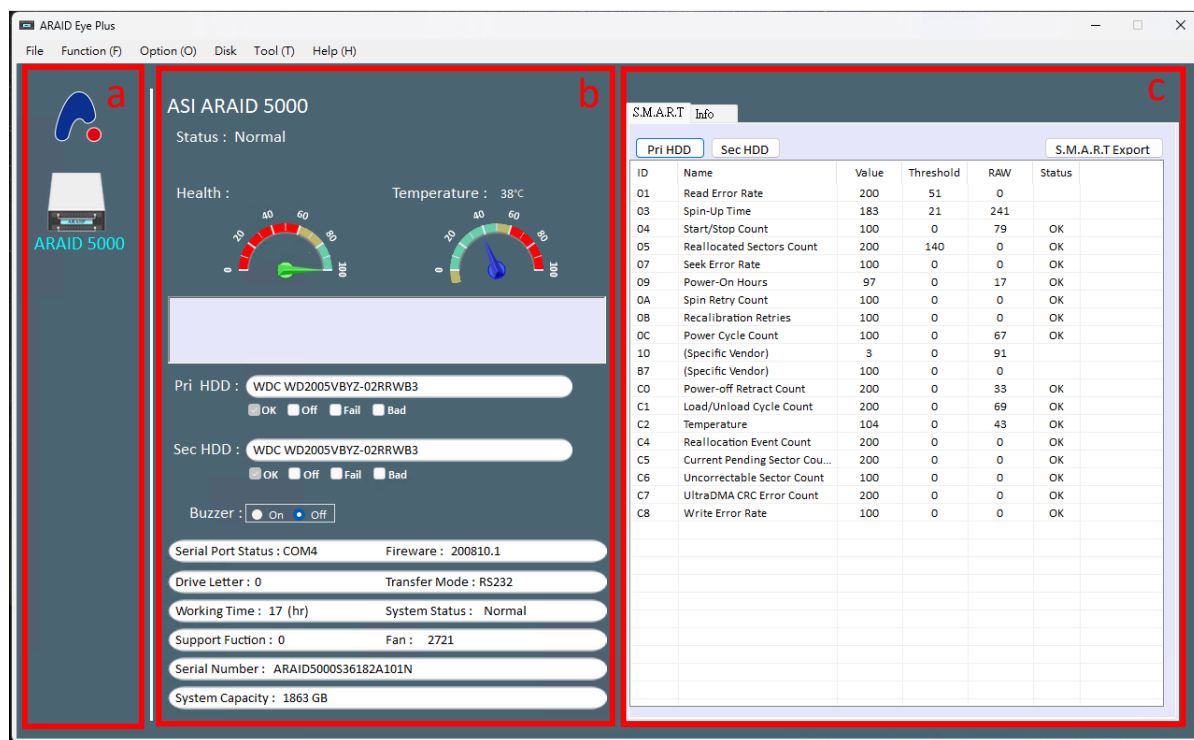
- (7) 桌面會新增捷徑如下圖。



- (8) ARAID Eye Plus 軟體亦可透過 Windows 快捷鍵 > Accordance 資料夾 > ARAID Eye Plus 開啟。

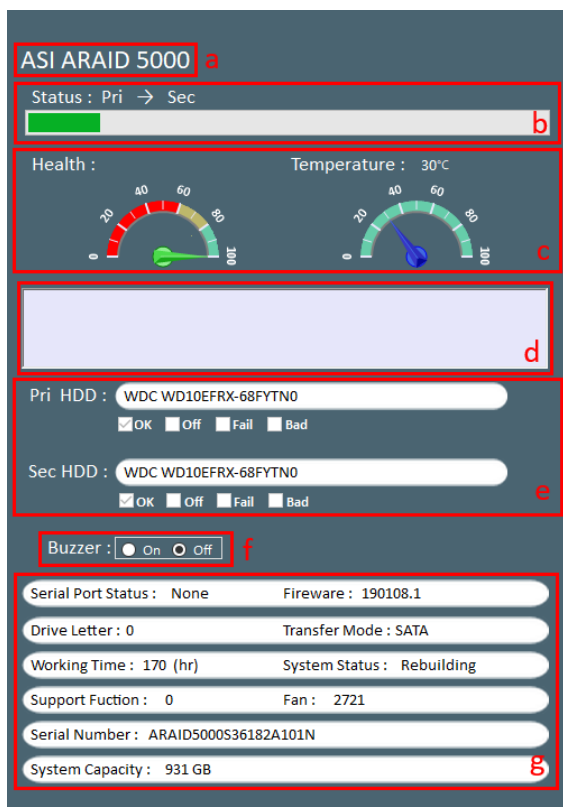


2. 軟體介面



- (a) DEVICE 列表：主機內所接上的 ARAID、硬碟列表。
(b) ARAID 資訊：ARAID 運作狀態，詳細資訊請參考下圖。
(c) S.M.A.R.T. 及 INFO：顯示硬碟健康資訊及 ARAID 詳細資料。

ARAID 資訊



- (a) ARAID 型號。
(b) 目前 ARAID 的 Rebuilding 進度及 HDD Rebuilding 方向。
(c) HDD 的健康值與 ARAID 溫度。
(d) 狀態框；
當 ARAID 發生狀況，如硬碟抽拔、硬碟故障、Rebuilding 進度等會顯示於此。
※ 需接上 RS232 才會顯示此訊息框。
(e) 硬碟型號及狀態。
(f) Buzzer 控制。
※ 需接上 RS232 才可控制 Buzzer 開關。
(g) ARAID 的相關資訊。

S.M.A.R.T 資訊

S.M.A.R.T Info					
Pri HDD		Sec HDD		S.M.A.R.T Export	
ID	Name	Value	Threshold	RAW	Status
01	Read Error Rate	200	51	0	C
03	Spin-Up Time	183	21	241	
04	Start/Stop Count	100	0	79	
05	Reallocated Sectors Count	200	140	0	OK
07	Seek Error Rate	100	0	0	OK
09	Power-On Hours	97	0	17	OK
0A	Spin Retry Count	100	0	0	OK
0B	Recalibration Retries	100	0	0	OK
0C	Power Cycle Count	100	0	67	OK
10	(Specific Vendor)	3	0	171	
B7	(Specific Vendor)	100	0	0	
C0	Power-off Retract Count	200	0	33	OK
C1	Load/Unload Cycle Count	200	0	69	OK
C2	Temperature	104	0	43	OK
C4	Reallocation Event Count	200	0	0	OK
C5	Current Pending Sector Cou...	200	0	0	OK
C6	Uncorrectable Sector Count	100	0	0	OK
C7	UltraDMA CRC Error Count	200	0	0	OK
C8	Write Error Rate	100	0	0	OK

(a) Pri / Sec HDD：點選讀取數值

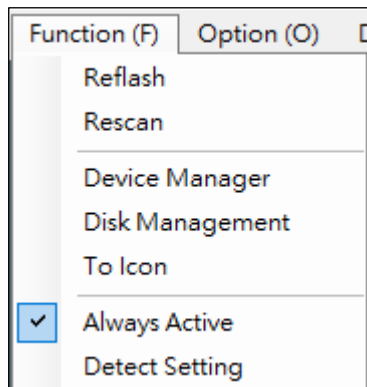
(b) S.M.A.R.T Export：點選匯出該頁面數值

(c) S.M.A.R.T 數值顯示：預設是空白無顯示

※S.M.A.R.T 預設為手動讀值。

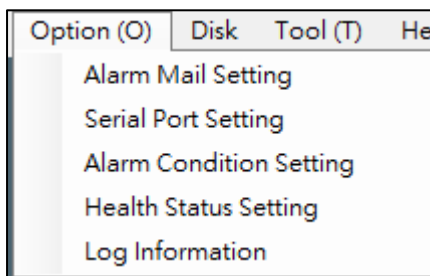
3. 選單頁面介紹

FUNCTION



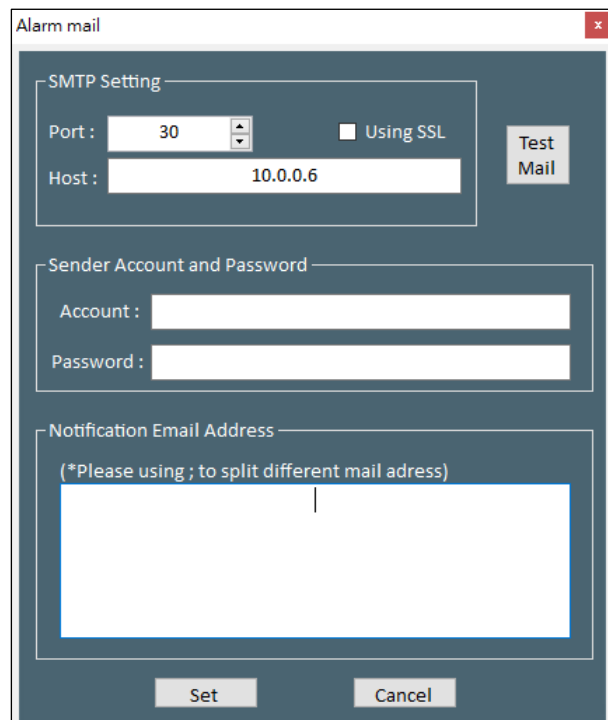
- Reflash：重新整理目前的 ARAID 狀態。
- Rescan：重新掃描裝置 (Device) 等。
- Device Manager：開啟裝置管理員。
- Disk Management：開啟磁碟管理。
- To Icon：縮放至右下角工具列。
- Always Active：總是啟用，關閉程式一律縮小至工具列。
※ 當不使用程式則須取消勾選 Always Active 才可關閉。
- Detect Setting：自動 Reflash 與 Rescan 的時間設定。

OPTION



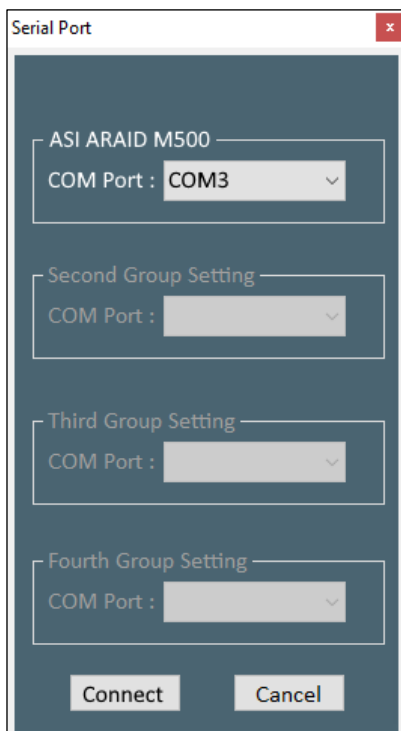
- Alarm Mail Setting：送信信箱設置。
- Serial Port Setting：ARAID 的 COM Port 設定。
- Alarm Condition Setting：可以個別針對 ARAID 設定，發出警告時的溫度及風扇轉速的警戒值。
- Health Status Setting：設定 Source 碟在 SMART 中 05、C5、C6 的三個選項，當高於設定值後發出警告。
- Log Information：設定各種 Message 狀態的顯示(預設所有狀態全顯示)、HDD S.M.A.R.T 會出路徑。

Option—Alarm Mail Setting



※ 當 ARAID 溫度低於或高於設定值、風扇轉速低於設定值、硬碟抽拔、Rebuilding 完成皆會寄出通知信件至設定的信箱。

Option—Serial Port Setting



Serial Port

ASI ARAID M500

COM Port : COM3

Second Group Setting

COM Port :

Third Group Setting

COM Port :

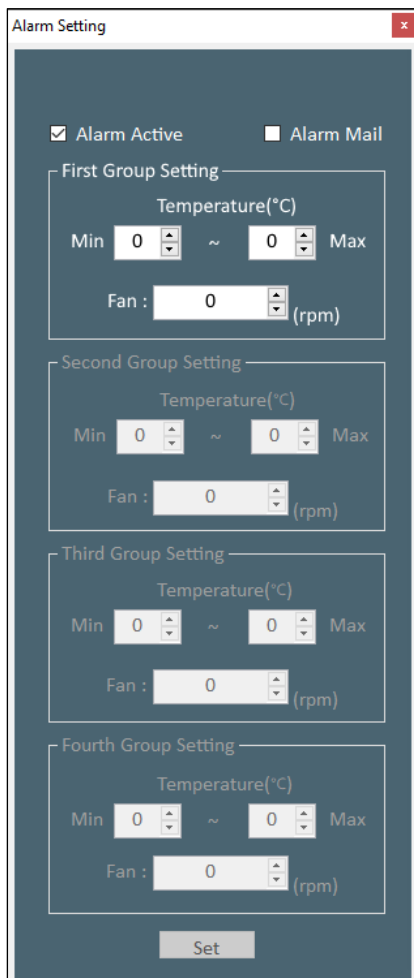
Fourth Group Setting

COM Port :

Connect Cancel

※ 使用 COM Port 設定需接上 RS232，設定完成後每次開啟程式將自動連上 RS232。

Option—Alarm Condition Setting



Alarm Setting

☒ Alarm Active ☐ Alarm Mail

First Group Setting

Temperature(°C)

Min 0 ~ 0 Max

Fan : 0 (rpm)

Second Group Setting

Temperature(°C)

Min 0 ~ 0 Max

Fan : 0 (rpm)

Third Group Setting

Temperature(°C)

Min 0 ~ 0 Max

Fan : 0 (rpm)

Fourth Group Setting

Temperature(°C)

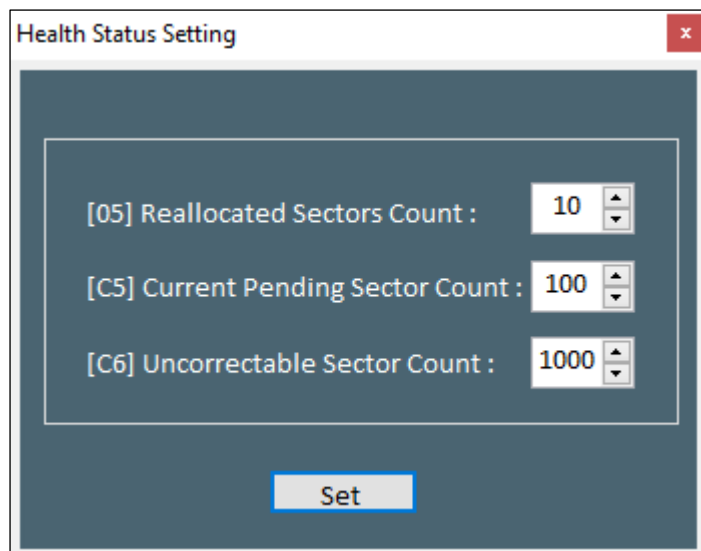
Min 0 ~ 0 Max

Fan : 0 (rpm)

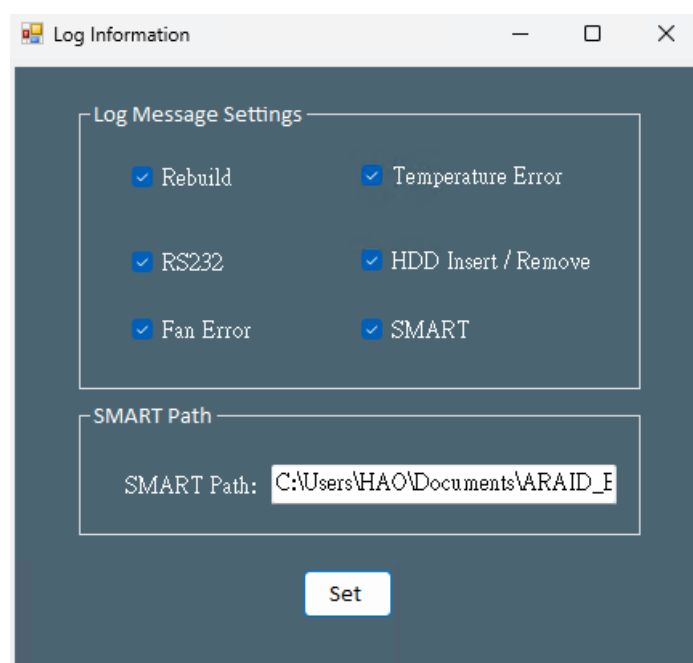
Set

- Alarm Active：當出現 Alarm 時顯示於軟體狀態框上。
- Alarm Mail：當出現 Alarm 時寄出通知信件

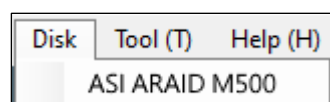
Option—Health Status Setting



Option—Log Information

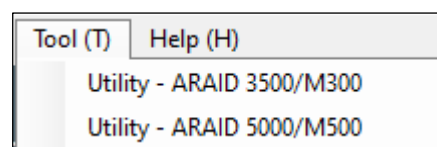


DISK

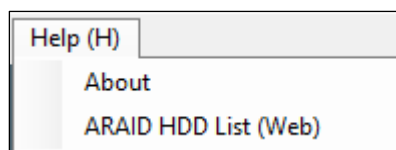


以清單方式列出已接上並偵測到的 Device。

TOOL

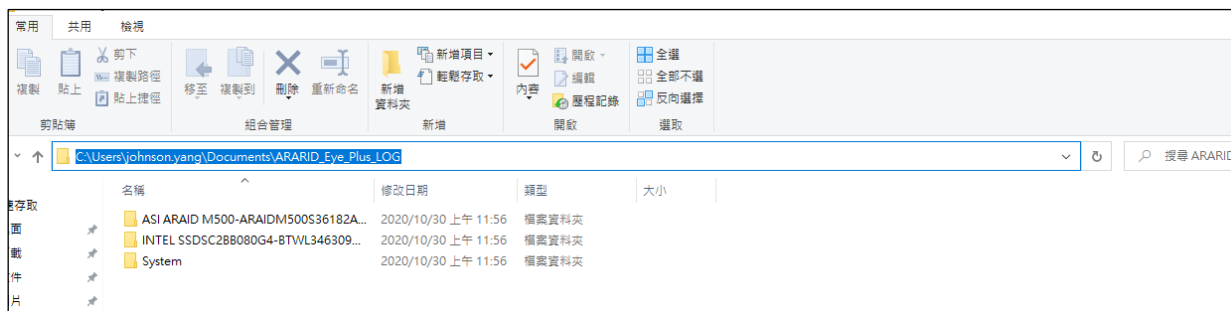


開啟各版本的 Utility 工具。

HELP

- **About** : ARAID EYE PLUS 相關資訊。
- **ARAID HDD List (Web)** : ARAID 的相容性硬碟清單。

4. ARAID LOG



- ARAID EYE PLUS 會自動產生 ARAID LOG，LOG 文件會以日為單位並自動儲存於以下路徑：
C:\Users\user\Documents\ARARID_Eye_Plus_LOG。
- LOG 包含 ARAID 的狀態、Rebuilding 進度及時間、連接資訊、硬碟資訊等。

5. 注意事項

- 初次使用軟體時，預設會以 SATA 做偵測，如需獲取更多 ARAID 的狀態訊息，建議使用 RS232 做連線。
- 欲更改為 RS232 連線，請至 Option 選單下的 Serial Port Setting 做設定 ([參考使用者手冊 p7](#))。
- RS232 硬體安裝方式請參考各型號 ARAID 使用者手冊。

6. 技術支援

感謝使用聯剛科技的產品，
若在產品使用上有任何的疑問或是意見，歡迎隨時與我們聯絡。



聯剛科技股份有限公司

電話	+886-2-2726-3239
傳真	+886-2-2728-1322
E-MAIL	sales@accordance.com.tw
中文官方網站	https://systems.accordance.com.tw

回報問題時，請盡量填寫以下表單，以利更快速排除問題：

聯絡資訊			
姓名		公司名稱	
E-mail		電話	
產品資訊			
型號 *		分位 *	
序號 *		購買日期	
配備 & 環境			
主機板型號 *			
主機板分位			
BIOS	<input type="checkbox"/> Phoenix <input type="checkbox"/> Award <input type="checkbox"/> AMI <input type="checkbox"/> Other:		
晶片組			
HDD 1 型號 *			
HDD 1 分位			
HDD 2 型號 *			
HDD 2 分位			
作業系統 *			
測試流程 **			
測試平台			
測試步驟	(1) (2)		
注意點	(1) (2)		
不良現象	(1) (2)		

* 必填項目

** 測試步驟以及不良現象請協助提供相關影片、照片或螢幕截圖，以利故障排除。